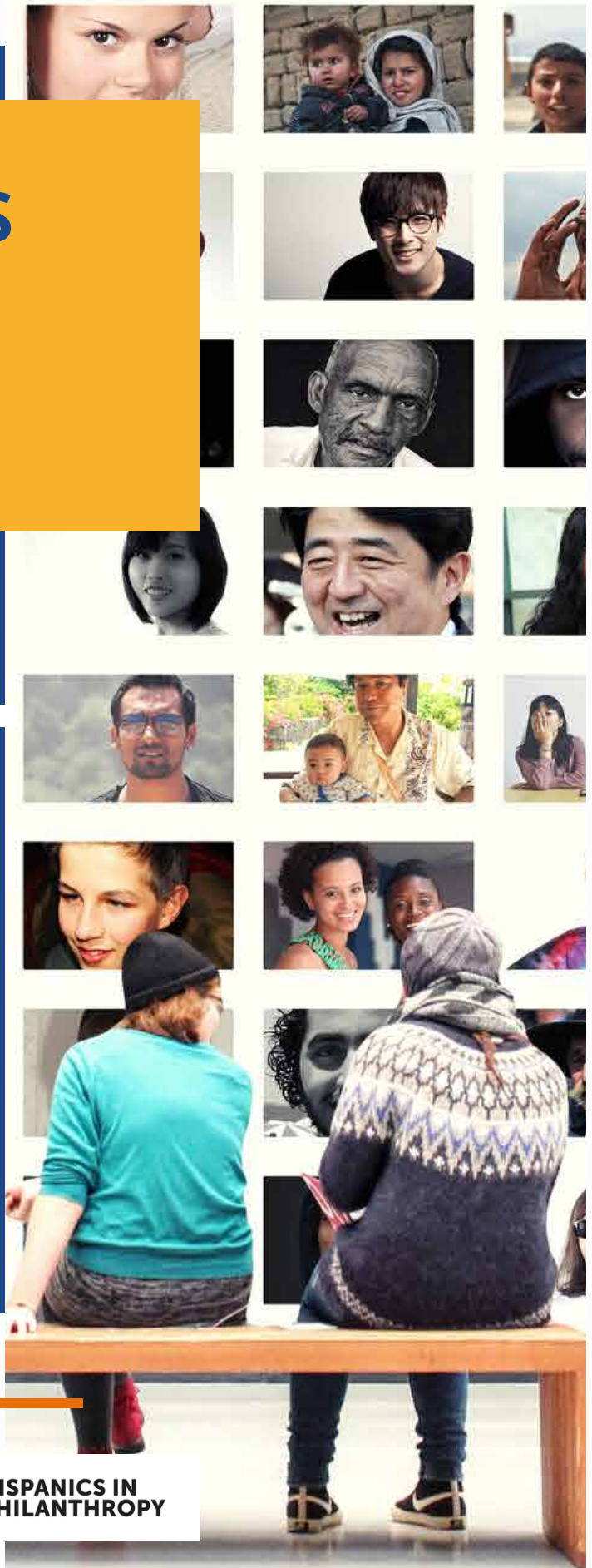


LISTADO DE ORGANIZACIONES QUE APOYAN LA INCLUSIÓN ECONÓMICA Y FINANCIERA

De los Migrantes en México

Información para profesionales





Introducción

El objetivo de este listado es brindar información sobre las organizaciones en México que cuentan con asistencia humanitaria, integración social, incubadoras, centros de capacitación, inclusión económica, servicios financieros, inclusión laboral, entre otros, para la comunidad de migrantes. Esta dirigido a personas y entidades cuyo interés de ayuda son los migrantes que están en México y para cualquier otro actor que pueda ser de su utilidad en esta labor.

El listado se encuentra dividido en cuatro grandes grupos: **Incubadoras y Centros de Formación** (IDIT-Ibero Puebla, Fundación ProEmpleo), **Servicios Financieros** (CREAR, Grupo Financiero Banorte, Sparkassenstiftung Alemana: Latinoamérica y el Caribe, Caja Popular Mexicana), **Programas de Integración** (Programa Casa Refugiados, Fuerza Migrante, Servicio Nacional de Empleo, UNHCR/ACNUR- La Agencia de la ONU para los Refugiados, GIZ / Cooperación Alemana para el Desarrollo en México) y **Programas de Inclusión Económica y Financiera** (IDEAS-Instituto para el Desarrollo, Asistencia y Soluciones).

La información de cada organización fue obtenida de su página y de manera general contiene una descripción de qué hace, qué servicios ofrece a migrantes, qué servicios ofrece a otras organizaciones, en que localidad de México se encuentran, datos de contacto y ligas a sus páginas de internet y redes sociales.

Para obtener información relacionada al proceso, trámite o documentación requerida para ser participante o beneficiario de algún programa, servicio o producto que ofrecen las organizaciones, se sugiere contactarla directamente.

**PARA INFORMACIÓN
RELACIONADA A ESTE
LISTADO CONTACTAR A:**

Daniel Chávez Villegas.
Coordinador de Inclusión Económica
y Financiera IDEAS México
Email: psicchavez.ss@ideasnet.org

Elvia Ruíz S.
Inclusión Financiera de IDEAS - México
Email: elvia.ruizschz@ideasnet.org

Páginas de Internet
En español
<https://ideasnet.org/es/central-american-immigrants/>

En inglés:
ideasnet.org

Fecha de elaboración: Diciembre 2022

Incubadoras y Centros de Formación

IBERO
PUEBLA®
IDIT

Nombre de la organización

Tipo de entidad

Modalidad

¿Qué hacen?

Servicios que ofrece

Costos

Realizando acciones en los estados de

Datos de contacto

Dirección

Información obtenida de

Redes sociales

IDIT - Ibero Puebla

Instituto de Diseño e Innovación Tecnológico
Dr. Carlos Escandón Domínguez S. J.

Ecosistema de Innovación e Incubación de Proyectos

Presencial

Somos un ecosistema de innovación abierta que a través de tecnología de punta desarrolla soluciones innovadoras para comunidades, empresas y gobiernos.

Incubadora IDIT: Si tienes productos y/o servicios innovadores, te brindamos acompañamiento para el desarrollo de tu empresa. Forma parte de un ecosistema empresarial centrado en la innovación.

1- Espacio físico para alojar su empresa: Los emprendedores cuentan con una oficina compartida dentro del IDIT con el objetivo de beneficiarse de su ecosistema de innovación y reducir sus costos.

2- Acceso al equipo del IDIT: Los incubados utilizan con costos preferenciales las instalaciones y equipos del IDIT, lo que permite el rápido prototipado, reducción de costos y acceso a especialistas.

3- Asesorías en temas empresariales: Los emprendedores reciben asesorías personalizadas en temas clave para el desarrollo y validación de su negocio, por ejemplo: mercadotecnia, finanzas, modelo de negocio, estructura legal y fiscal de la empresa.

4- Acompañamiento integral: Los emprendedores ingresan a un programa de coaching empresarial durante todo el proceso de incubación para fortalecer su nuevo rol como empresarios, lograr los objetivos planteados, favorecer el diálogo y comunicación entre socios, entre otros objetivos.

5- Integración a la Red Empresarial IDIT: Los empresarios acceden a la Red Empresarial IDIT, integrada por empresas alojadas, asociadas y vinculadas en otros proyectos del Instituto.

Cuota de recuperación

San Andrés Cholula, Puebla

+ 222 372 3000

comunicación.idit@iberopuebla.mx

Blvd. del Niño Poblano 2901, Reserva Territorial Atlixcáyotl, Centro Comercial Puebla, C.P. 72810, San Andrés Cholula, Puebla.

Universidad Iberoamericana (2022). *IDIT-Ibero Puebla*. Recuperado de: <https://www.iberopuebla.mx/site-idit/index.php/home>

<https://www.facebook.com/IDITIBERO>

Incubadoras y Centros de Formación



Nombre de la organización

Tipo de entidad

Modalidad

¿Qué hacen?

Servicios que ofrece

Costos

Realizando acciones en los estados de

Datos de contacto

Dirección

Información obtenida de

Redes sociales

ProEmpleo

Fundación ProEmpleo Productivo, A.C

Capacitación y Consultoría Empresarial
Asociación Civil Sin Fines de Lucro

Presencial / Virtual

Impulsamos a las personas que desean lograr una vida más digna y productiva, a través de capacitación y consultoría empresarial para la creación y mejora de sus microempresas y autoempleo.

Taller Emprende. Desarrolla tu Plan de Negocios. Está conformado por 5 módulos, tienen una metodología teórico-práctica para que, de manera sencilla y dinámica, desarrolles tu plan de negocios e inicies o mejores tu empresa.

Módulo 1: Desarrollo Humano.

Módulo 2: Administración y Mercadotecnia.

Módulo 3: Finanzas, aspectos legales y fiscales.

Módulo 4: Ventas y servicio al cliente.

Módulo 5: Responsabilidad social y empresarial.

Consultoría Personalizada: Incubadora de empresas y Centros de Desarrollo Empresarial.

Capacitación y Consultoría Empresarial:

Un programa de capacitación y formación empresarial integral. Formamos emprendedoras, desarrollamos tus habilidades y fortalecemos tu autoestima.

Taller Emprende: Desarrolla tu plan de negocios

Consultoría: Incubadora de Empresas y Centros de Desarrollo Empresarial.

Vinculación y Promoción Empresarial: Ferias, bazares, exposiciones, ruedas de negocio para que más personas te conozcan.

Cuota de recuperación

Ciudad de México, León, Estado de México

+ 55 5545 0845

informes@proempleo.org.mx

Colonia Anzures, C.P. 11590
Herschel 131, Ciudad de México

Fundación ProEmpleo (2022). ¿Quiénes Somos?. Recuperado de:
<https://proempleo.org.mx/inicio/>

Servicios Financieros



Nombre de la organización

CREAR
Servicios Financieros

Tipo de entidad

Servicios Financieros
Sociedad Anónima Promotora de Inversión de C. V.

Nombre del Programa

Servicios Financieros

Tipo de inclusión

Financiera con capacitación a sus clientes con asistencia técnica

¿A quiénes apoya?

A personas con proyectos productivos en poblaciones urbanas y rurales, fortaleciendo las capacidades de emprendimiento y educación financiera a segmentos de poblaciones vulnerables.

¿En qué consiste el programa?

Un conjunto de acciones, enfocadas en capacitación en las áreas de:

- 1- Emprendimiento
- 2- Educación Financiera
- 3- Administración de Negocios
- 4- Comercialización

Además de poner a su disposición los siguientes servicios:

- Crédito Microempresa: Individual / Grupal/ Capital de trabajo, con un plazo de 16 semanas
- Crédito de Nómina: 24 semanas / 12 catorcenas
- Crédito Emprendimiento: Capital de trabajo / Capital de inversión / 24 semanas

Datos de contacto

+ 81 3186 7805
contacto@sfcrear.com.mx

Realizando acciones en México en el estado de

Nuevo León (con sede en Monterrey) San Nicolás de los Garza

Información obtenida de

Servicios Financieros: Crear. (2020).¿Quiénes Somos?. Recuperado de: <https://sfcrear.com.mx/>

Redes sociales

<https://sfcrear.com.mx/contacto/>

Servicios Financieros



Nombre de la organización

Grupo Financiero Banorte

Tipo de entidad

Institución Financiera

¿Qué hacen?

Grupo Financiero Banorte opera su banco comercial bajo las marcas Banorte e Ixe, quienes ofrecen cuentas de ahorro, tarjetas de crédito, préstamos, hipotecas y préstamos comerciales y de automóviles.

Tipo de inclusión

Financiera

¿A quiénes apoya?

A personas físicas y que tienen proyectos productivos, PyMES, empresas y gobiernos.

Servicios que ofrece

1- Cuenta Personas Físicas

Enlace Digital: Abre tu Cuenta Enlace Digital de manera segura en 5 minutos sin salir de casa. Abre tu cuenta desde cualquier dispositivo con acceso a internet.

- 2- Cuentas y tarjetas
- 3- Créditos
- 4- Ahorro e inversión
- 5- Seguros

Datos de contacto

+ 55 5140 5600
Ciudad de México

Presentes en todos los estados de la República Mexicana

Banorte tiene 1269 sucursales y 7297 cajeros automáticos en todo el país.

Información obtenida de

Grupo Financiero Banorte (2020). *Cuentas y Tarjetas*. Recuperado de: <https://www.banorte.com>

Redes sociales

<https://www.facebook.com/banorte>

Servicios Financieros

 Sparkassenstiftung Alemana
LATINOAMÉRICA Y EL CARIBE

Nombre de la organización

Tipo de entidad

¿Qué hacen?

Tipo de inclusión

¿A quiénes apoya?

Servicios que ofrece

Datos de contacto

Dirección

Realizando acciones en México en el estado de

Información obtenida de

Redes sociales

Sparkassenstiftung Alemana: Latinoamérica y el Caribe

Institutos Microfinancieros / Organización No Gubernamental

Creamos capacidades y fortalecemos a diversos actores del sector financiero. En particular, acompañamos a las instituciones financieras locales en su compromiso para potenciar las finanzas de su clientela e impulsar el desarrollo de las comunidades y regiones donde operan.

Promovemos ante todo la profesionalización y la eficiencia de estas instituciones y sus asociaciones o federaciones, pues entre más sólidas sean y mayor estabilidad tenga el sector (micro) financiero, el acceso a los productos y servicios financieros será más fructífero y permanente.

Financiera

Personas de bajos recursos.

Acciones de cooperación, apoyo mutuo y trabajo con aliados claves, alrededor de seis ejes estratégicos:

- Finanzas verdes
- Fortalecimiento institucional
- Educación Financiera
- Finanzas para MiPymes
- Capacitación continua y Desarrollo Personal

Recuperamos los factores centrales de éxito del modelo de las *Sparkassen* (cajas de ahorro de Alemania) para generar soluciones prácticas en conjunto con las instituciones aliadas.

+ 52 442 242 4669

contacto@sparkassenstiftung.de

Oficina Regional Latinoamérica y el Caribe:
Loma de Ajuchitlán # 38
Col. Loma Dorada, C.P. 76060
Santiago de Querétaro, Qro. México

Querétaro, Qro.

Sparkassenstiftung Alemana (2020). *Sobre Nosotros*. Recuperado de: <https://sparkassenstiftung-latinoamerica.org/>

<https://www.facebook.com/SparkassenstiftungLAC/>



Nombre de la organización

Caja Popular Mexicana

Tipo de entidad

Cooperativa de Ahorro y Préstamo

¿Qué hacen?

Sociedad cooperativa que busca contribuir a mejorar la calidad de vida de los socios, mediante el fomento de la educación en la cultura del ahorro, la práctica de la ayuda mutua y el uso responsable de los servicios de crédito, ahorro e inversión que presta.

Entre los derechos de los socios se encuentran:

- Depositar ahorros.
- Obtener préstamos.
- Tener voz y voto en las asambleas, siendo elegible para cualquier cargo dirigenal conforme a la normatividad establecida.
- Recibir información de la situación financiera de la cooperativa.
- Proponer modificaciones a los estatutos.
- Recibir otros servicios establecidos por la cooperativa.

Tipo de inclusión

Financiera

¿A quiénes apoya?

Personas con la disposición de mejorar su calidad de vida.

Datos de contacto

+ 52 800 7100 800
contacto@cpm.coop

Dirección

Calle Ignacio Altamirano No. 407, Colonia San Juan de Dios,
C.P. 37004, León, Guanajuato.

Realizando acciones en México en los estados de

Aguascalientes, Campeche, Chihuahua, Coahuila, Colima, Durango, Estado de México, Guanajuato, Guerrero, Jalisco, Michoacán, Morelos, Nayarit, Nuevo León, Oaxaca, Puebla, Querétaro, Quintana Roo, San Luis Potosí, Sinaloa, Tabasco, Tamaulipas, Tlaxcala, Veracruz, Yucatán y Zacatecas.

Información obtenida de

Caja Popular Mexicana (2021). *¿Quiénes somos?*. Recuperado de:
<https://www.cpm.coop>

Redes sociales

<https://www.facebook.com/CajaPopularMexicana/>

Programas de Integración



Casa Refugiados

Nombre de la organización

**Programa Casa Refugiados A.C.
PCR**

Tipo de entidad

Asociación Humanitaria en colaboración con ACNUR
Asociación Civil Mexicana

¿Qué hacen?

Ser una organización activa que, mediante un trabajo en redes, colabore en la construcción de un mundo en el que las personas, sin ninguna distinción (de religión, nacionalidad, género, pertenencia a un grupo social u otra causa de exclusión) se puedan desarrollar, conviviendo bajo los valores de la paz, los derechos humanos y el respeto al entorno.

Servicios que ofrece

Desarrollo de proyectos orientados a brindar asistencia humanitaria y acompañamiento para la integración local.

Desde el enfoque de la educación, se pretende realizar acciones enfocadas a la construcción de una sociedad más consciente y sensible a través de acciones:

- 1- Programa de Educación para la paz.
- 2- Programa Educación para la solidaridad.
- 3- Programa Educación para la integración.

¿A quiénes apoya?

Personas en movimiento (PEM) refugiadas, solicitantes de asilo, desplazadas y migrantes.

Datos de contacto

+ 55 261 479 92
contacto@casarefugiados.org

Realizando acciones en México en los estados

Ciudad de México, Estado de México, Puebla, Pue.

Dirección

Mártires de La Conquista 86, Escandón I Secc, Miguel Hidalgo, C.P. 11800, CDMX

Información obtenida de

Casa Refugiados (2021). *Conócenos*. Recuperado de: <https://casarefugiados.org/>

Redes sociales

<https://www.facebook.com/CasaRefugiados/>

Programas de Integración



**FUERZA
MIGRANTE**

Nombre de la
organización

Fuerza Migrante

Tipo de entidad

Apoyo a migrantes mexicanos (as) en EE. UU
Organización No Gubernamental

¿Qué hacen?

Busca el empoderamiento económico, político y social de los/las migrantes mexicanos/as en Estados Unidos y sus familias en México, por medio de la educación.

Servicios que
ofrece

Acciones de empoderamiento económico y social de la comunidad mexicana y latina en Estados Unidos.

Desarrollador de mecanismos y campañas sociales de promoción para enaltecer a los migrantes mexicanos en México y Estados Unidos [1].

¿A quiénes apoya?

Desde un Eje estructural se vinculan con diferentes sectores binacionales preocupados y ocupados en el desarrollo de la comunidad migrante y de sus familias en México, quienes conforman el Consejo Binacional de Fuerza Migrante.

Migrantes mexicanos/as en Estados Unidos y sus familias en México [1].

Datos de contacto

+ 1 646 918 5230
info@fuerzamigrante.org

Dirección

Harrison, Nueva Jersey
1 Cape May St, Harrison, NJ 07029, Estados Unidos

Realizando acciones
en México en los
estados

Toda la República Mexicana, con acciones de participación social.

Oficinas ubicadas
en México

+ 222 709 9680
Recta a Cholula 3500, Santiago Momoxpan, Ex hacienda Sta. Teresa,
C.P. 72813, San Andrés Cholula, Pue.

Información
obtenida de

Fuerza Migrante (2022). *Nosotros*. Recuperado de: <https://fuerzamigrante.org/>

Redes sociales

<https://www.facebook.com/FuerzaMigranteOficial/>

[1].IDEAS los ha contactando y confirman que si se puede incluir migrantes no mexicanos residentes en México.

Programas de Integración



Nombre de la organización

Servicio Nacional de Empleo
Secretaría de Trabajo y Previsión Social

Nombre de Programas y/o Servicios

Feria Nacional de Empleo para la inclusión laboral de grupos vulnerables.

Tipo de entidad

Unidad Administrativa encargada de coordinar la operación del SNE.

Tipo de inclusión

Económica y Laboral

¿A quiénes apoya?

Personas con discapacidad, adultos mayores y población en contexto de movilidad: migrantes, refugiados, solicitantes de protección complementaria.

¿En qué consiste el programa?

Favorece la vinculación laboral eficiente que contribuye a la contratación. Incrementa la inserción de personas que enfrentan mayores barreras de acceso al empleo formal.

Junto a las Ferias se realizan eventos complementarios como seminarios virtuales con instituciones como COMAR, INM, ACNUR, para conocer de las oportunidades y retos en la inclusión laboral de las personas solicitantes de refugio y refugiadas; ADECCO, y Manpower, para conocer de temas de diversidad e Inclusión Laboral, entre otros

Promoción de acciones de información y orientación para facilitar el proceso de inserción laboral. Apoyos a la capacitación de trabajadores para mejorar su empleabilidad. Desarrollo de mecanismos de movilidad laboral interna y externa.

Busco Empleo del Servicio Nacional de Empleo: <https://www.gob.mx/empleo?tab=Busco%20empleo>

Datos de contacto

+ 55 2000 5300
snfancdmx@gmail.com

Dirección

Av. Cuauhtémoc 614, Col. Narvarte.
Delegación Benito Juárez, C.P. 03020, CDMX

Las Ferias Nacionales de Empleo se realizan en

Aguascalientes, Baja California, Baja California Sur, Campeche, Coahuila, Colima, Chiapas, Chihuahua, Ciudad de México, Durango, Guanajuato, Guerrero, Hidalgo, Jalisco, México, Morelos, Michoacán, Nayarit, Nuevo León, Oaxaca, Puebla, Querétaro, Quintana Roo, San Luis Potosí, Sinaloa, Sonora, Tabasco, Tamaulipas, Tlaxcala, Veracruz, Yucatán y Zacatecas.

Información obtenida de

Secretaría de Trabajo y Previsión Social (2015). *Servicios Nacional de Empleo*. Recuperado de: <https://www.gob.mx/stps/articulos/servicio-nacional-de-empleo>

Redes sociales

<https://www.facebook.com/SNEPueblaOfi/>

Programas de Integración



Nombre de la organización

ACNUR

La Agencia de la ONU para los Refugiados

Nombre de Programas y/o Servicios

Programa de Integración Local de ACNUR

Tipo de entidad

Organización Internacional
Derecho al refugiado y ayuda humanitaria

Tipo de inclusión

Económica

¿A quiénes apoya?

Personas solicitantes de asilo, desplazadas internas, refugiadas, retornados y protección a las personas víctimas de maltrato y trata.

¿En qué consiste el programa?

El programa permite a las personas refugiadas comenzar de nuevo y reconstruir su vida en México, al incluirlos no solo en los sistemas de educación y salud, sino en empresas que tienen una mayor demanda de trabajadores.

Se encuentran entre las fábricas de papel, los pequeños comercios y las empresas de muebles. Es una situación de ganar-ganar.

Datos de contacto, desde cualquier parte de México

Teléfonos gratuitos: 800 226 8769 o al 800 283 2718

WhatsApp: + 52 55 7005 5950

Correo electrónico: mexmeatención@unhcr.org

Facebook: <https://www.facebook.com/ConfiaEnElJaguar/>

El Jaguar te brinda información y resuelve tus dudas.

Correo electrónico: eljaguar@unhcr.org

Realizando acciones en México en los estados de

Ciudad Juárez, Chihuahua / Guadalajara, Jalisco / León, Guanajuato / Mexicali, Baja California / Monterrey, Nuevo León Querétaro, Querétaro / San Luis Potosí, San Luis Potosí / Aguascalientes, Aguascalientes / Palenque, Chiapas / Saltillo, Coahuila / Tenosique, Tabasco / Tapachula, Chiapas.

Información obtenida de

La Agencia de la ONU para los Refugiados (2001). ACNUR: ¿Qué Hacemos?. Recuperado de: <https://www.acnur.org/es-mx/que-hace.html>

Redes sociales

<https://www.facebook.com/ACNUR/>

Programas de Integración

Nombre de la
organización

GIZ

Cooperación Alemana al Desarrollo en México

Nombre de
Programas
y/o Servicios

Proyecto Piloto en México Capacidades para la RE (Integración)

Tipo de entidad

Cooperación Técnica para el Desarrollo Sostenible

Tipo de inclusión

Social y para el Desarrollo

¿A quiénes apoya?

Personas que deciden el retorno voluntario, reintegración de migrantes, personas desplazadas forzosamente y retornadas de los siguientes países: *El Salvador, Guatemala, Honduras* a su vez incluyen *Venezuela y Haití*.

¿En qué consiste
el programa?

Promover la empleabilidad de migrantes y personas desplazadas forzosamente que regresan de forma voluntaria a sus países de origen, así como de personas desplazadas internas y la población local en las comunidades de acogida a través de la cualificación personal y profesional. Si el regreso al país de origen no es posible, las capacitaciones pueden facilitar la integración en el país de acogida.

Información del proyecto:

[https://www.giz.de/en/downloads/MXC_GIZ%20Factsheet%20\(ES\)_2020-03.pdf](https://www.giz.de/en/downloads/MXC_GIZ%20Factsheet%20(ES)_2020-03.pdf)

Datos de contacto

Agencia de la GIZ en México
Directora Residente
Marita Brömmelmeier
giz-mexiko@giz.de

Oficina
ubicada en

Torre Hemicor, PH, Av.
Insurgentes Sur 826, Col. del
Valle, Juárez, C.P. 03100
México
+52 55 55 36 23 44
giz-mexiko@giz.de

Información
obtenida de

Cooperación Alemana al Desarrollo en México GIZ (2021). *Sobre Nosotros*. Recuperado de: <https://www.giz.de/en/worldwide/33041.html>

Redes sociales

https://twitter.com/giz_gmbh

Programas de Inclusión Económica y Financiera



Nombre de la organización

IDEAS

Instituto de Desarrollo, Evaluación, Asistencia y Soluciones

Nombre de Programas y/o Servicios

Programa de Inclusión Económica y Financiera para Migrantes Residentes en México.

Tipo de entidad

Organización Internacional Sin Fines de Lucro

Tipo de inclusión

Económica y Financiera

¿A quiénes apoya?

Personas migrantes, solicitantes de asilo y/o protección complementaria, beneficiarios, refugiados y desplazadas internas de los siguientes países: *El Salvador, Guatemala, Honduras, Nicaragua, Costa Rica, Panamá, Haití, República Dominicana, Cuba, Colombia y Venezuela* residentes en México, con énfasis en los que están iniciando o desarrollando su propio negocio.

¿En qué consiste el programa?

De sus múltiples acciones, su primer programa es de incubación, es un programa de apoyo para migrantes y refugiados en conjunto con el Instituto de Diseño e Innovación Tecnológica de la Universidad Iberoamericana Puebla (IDIT- Ibero Puebla) e IDEAS (Instituto de Desarrollo, Evaluación, Asesorías y Soluciones) en colaboración con La Oficina del Alto Comisionado de las Naciones Unidas para los Refugiados (ACNUR -Puebla),

Se impulsan y fortalecen los emprendimientos de los participantes, a través de clases semanales durante 5 meses, consultorías especializadas y el apoyo directo a los participantes por IDEAS. La segunda edición está iniciando en el último trimestre de 2022.

Datos de contacto

Daniel Chávez Villegas.
Coordinador de Inclusión Económica y Financiera.
IDEAS México
psicchavez.ss@ideasnet.org

Oficina ubicada en

Carter Garber
Director Ejecutivo de IDEAS Internacional y de México
Oficina de Programa en Puebla y Ciudad de México
Con sede en Atlanta, Georgia
cgarber@ideasnet.org

Información obtenida de

Instituto de Desarrollo, Evaluación, Asistencia y Soluciones (2021). *Sobre Nosotros*. Recuperado de: <https://ideasnet.org/es/>

